

ANMELDUNG

Interessierte Schülerinnen und Schüler ab der 8. Klasse können sich direkt über das Internet, postalisch, telefonisch oder per E-Mail bei dem Institut ihrer Wahl bis spätestens zum **26. April 2022** anmelden. Bei allen Interessierten unter 16 Jahren muss die Anmeldung nach der EU-DSGVO durch Erziehungsberechtigte erfolgen.

Anmeldeformulare, ein Freistellungsantrag für die Schule sowie eine [Fotofreigabeerklärung](#), die zum Termin ausgefüllt mitgebracht werden muss, können unter www.beutenberg.de heruntergeladen werden.



BEUTENBERG CAMPUS JENA

Am Beutenberg Campus in Jena wird Grundlagenforschung auf den Gebieten der Lebenswissenschaften und Physik in neun verschiedenen Institutionen betrieben.

In zwei Gründerzentren mit über 50 Firmen entstehen aus wissenschaftlichen Ideen und Entdeckungen neue Produkte für Mensch und Umwelt.

Der Beutenberg-Campus Jena e.V. ist ein gemeinnütziger Verein, dem Direktoren und Geschäftsführer der auf dem Campus ansässigen Institute und Firmen angehören.

Er fördert die Zusammenarbeit und vermittelt der Öffentlichkeit ein umfassendes Bild des Campus.

VERANSTALTUNGSHINWEIS

LANGE NACHT DER WISSENSCHAFTEN JENA 2022

25. November 2022, 18–24 Uhr

Am 25. November 2022 präsentiert sich der Beutenberg Campus wieder von 18 bis 24 Uhr bei der „Langen Nacht der Wissenschaften“.



DER STANDORT BEUTENBERG CAMPUS

Beutenberg-Campus Jena e.V.
Hans-Knöll-Str. 1
Dr. Christiane Meyer
07745 Jena, Germany
Tel. +49-(0)3641-9 400 955
Fax +49-(0)3641-9 400 957
www.beutenberg.de

1. Max-Planck-Institut für Biogeochemie
2. Max-Planck-Institut für chemische Ökologie
3. Leibniz-Institut für Photonische Technologien
4. Friedrich-Schiller-Universität Jena, Institut für Angewandte Physik
5. Wacker Biotech GmbH
6. Technologie- und Innovationspark Jena
7. Fraunhofer-Institut für Angewandte Optik und Feinmechanik
8. Abbe-Zentrum Beutenberg
9. Friedrich-Schiller-Universität Jena – Zentrum für Molekulare Biomedizin, Universitätsklinikum Jena – Institut für Medizinische Mikrobiologie - Sektion Experimentelle Virologie
10. BioInstrumentezentrum
11. Leibniz-Institut für Altersforschung – Fritz-Lipmann-Institut
12. Leibniz-Institut für Naturstoff-Forschung und Infektionsbiologie – Hans-Knöll-Institut
13. Kindertagesstätte Beutenberg
14. Zentrum für Innovationskompetenz SEPTOMICS
15. Abbe-Center of Photonics



Forscher Schüler



ZUKUNFTS TAG FÜR SCHÜLERINNEN & SCHÜLER

28. April 2022

Beutenberg
Campus e.V.

FORSCHER SCHÜLER TAG



Die Institute am Beutenberg Campus in Jena laden alle interessierten Schülerinnen und Schüler am Forscher Schüler Tag ein, einen Blick hinter die Kulissen von Forschung und Entwicklung zu werfen und Wissenschaft „auszuprobieren“. Ganz nach dem Campus-Motto „Life Science meets Physics“ können sie aus einem vielseitigen physikalisch und lebenswissenschaftlich ausgerichteten Angebot auswählen. Die Institute bieten Schnupperworkshops an, bei denen die Schülerinnen und Schüler je nach Möglichkeit auch selbst experimentieren dürfen.

Erstmals werden zusätzlich zu den Präsenzveranstaltungen auch digitale Angebote gemacht. Die Präsenzveranstaltungen beginnen direkt um 9 Uhr, soweit nicht anders bekannt gegeben, mit dem Programm in den jeweiligen Instituten und enden in der Regel gegen 13 Uhr. Bei den Online-Veranstaltungen können die angegebenen Zeiten abweichen. Situationsbedingt wird in diesem Jahr auf den bisher üblichen Abschlussvortrag verzichtet.

ANGEBOTE DER EINZELNEN INSTITUTE ...



Zentrum für Molekulare Biomedizin (CMB)

Geniale Zellen

- Reise ins Innere der Zelle
- Biomoleküle sichtbar gemacht: (Ei)weißt du das schon?
- Zellen sichtbar machen

12
Plätze

Kontakt und Anmeldung

Dorith Schmidt · Hans-Knöll-Str. 2, 07745 Jena
03641 / 9 39 56 30 · dorith.schmidt@med.uni-jena.de
www.cmb.uni-jena.de



Leibniz-Institut für Alternsforschung – Fritz-Lipmann-Institut (FLI)

Einblicke in die Alternsforschung und Ausbildung am FLI Online-Veranstaltung

- Biologielaborant / Biologielaborantin
- Tierpfleger / Tierpflegerin
- Fachinformatiker / Fachinformatikerin für Systemintegration / Anwendungsentwicklung

nicht
limitiert

Kontakt und Anmeldung

Dr. Kerstin Wagner · Beutenbergstr. 11, 07745 Jena
03641 / 65 63 78 · kerstin.wagner@leibniz-flj.de
www.leibniz-flj.de



Leibniz-Institut für Naturstoff-Forschung und Infektionsbiologie – Hans-Knöll-Institut – HKI –

Entdeckungsreise in die Welt der Mikroorganismen und Naturstoffe

- Farbstoffe in der Wissenschaft
- Von der Mikrobe zum Wirkstoff
- Licht ins Dunkel bringen - Fluoreszenz in der Forschung
- Was ist eigentlich Omikron? Eine Einführung in die Bioinformatik (digitales Angebot)
- Invasion der Pilze - Vom Freund zum Feind
- Ein Bild sagt mehr als 1.000 Worte - Einführung in die bioinformatische Analyse (digitales Angebot)

15
Plätze

Kontakt und Anmeldung

Dr. Christine Vogler · Beutenbergstr. 11a, 07745 Jena
03641 / 53 214 47 · christine.vogler@leibniz-hki.de
www.leibniz-hki.de



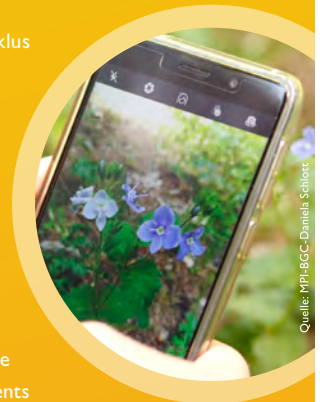
Quelle: HKI-Heidel-Fischer



Max-Planck-Institut für Biogeochemie (MPI-BGC)

Aktivitäten, Wissen und Forschung rund um das Erdsystem

- Der globale Kohlenstoffzyklus im Erdsystem
- Der Stickstoffkreislauf & RAMAN Spektroskopie
- Unter Deinen Füßen: der Kohlenstoffkreislauf des Bodens
- Machine learning and Earth system modeling
- The hydrological cycle in the Earth system and rainfall events
- Flora incognita & citizen science



Quelle: MPI-BGC-Daniela Schmitt

Kontakt und Anmeldung

Susanne Héjja · Hans-Knöll-Str. 10, 07745 Jena
03641 / 57 68 01 · shejja@bgc-jena.mpg.de
www.bgc-jena.mpg.de

30
Plätze



Max-Planck-Institut für chemische Ökologie (MPI-CE)

Entdecke, wie chemische Substanzen Wechselwirkungen zwischen Lebewesen vermitteln

- Unsichtbare Welten - Ein mikroskopischer Blick auf die verborgenen Strukturen des Lebens
- Ein Blick in das Innere einer Pflanze
- Welche Blütendüfte sind attraktiv für hungrige Nachtfalter?
- Wie riechen Fliegen? – Wir machen Geruchsrezeptoren und ihre Funktion in Taufliedern sichtbar
- Was macht den Senf so scharf?
- Maschinen, die riechen: Chemische Analysen von Duftstoffen

Kontakt und Anmeldung

Angela Overmeyer · Hans-Knöll-Str. 8, 07745 Jena
03641 / 57 21 10 · overmeyer@ice.mpg.de
www.ice.mpg.de

15
Plätze